

BOLETIM HIDROCLIMÁTICO

PERÍODO CHUVOSO

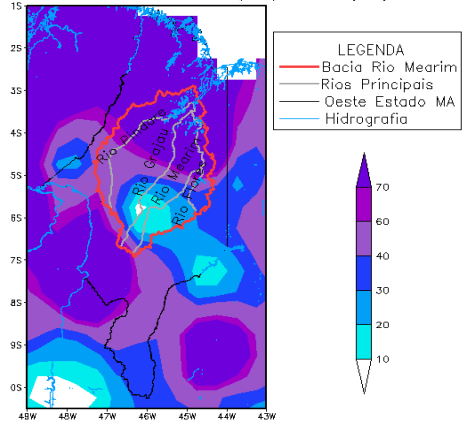
APLICAÇÕES PARA ALERTA DE DESASTRES E AÇÕES DE DEFESA CIVIL

BOLETIM DE ALERTA DIÁRIO PARA O MUNICÍPIO DE BACABAL - MA (CENTRO-MARANHENSE - MA)

Monitoramento da Precipitação na Bacia do Mearim

A figura ao lado representa a distribuição da precipitação acumulada no período de 01 a 23/02/2016 na extensão da bacia hidrográfica do rio Mearim. De acordo com os dados de precipitação obtidos do CPC/NCEP, o período foi marcado pelo baixo índice pluviométrico em áreas pontuais do alto Mearim, onde se estima que o volume acumulado tenha sido inferior a 10 mm. Por outro lado, chuvas acima de 70 mm (área graduada em violeta) se estenderam em grande parte do trecho do médio e baixo Mearim.

PRECIPITACAO ACUMULADA (mm) 01 a 23/02/2016

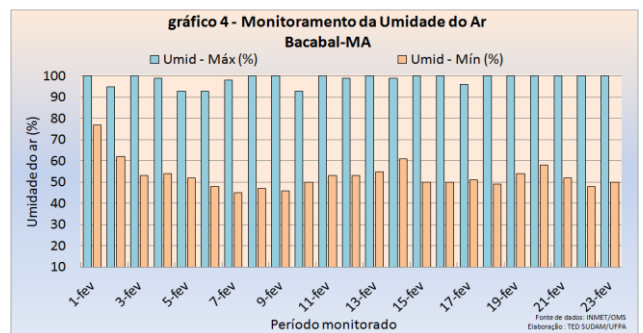
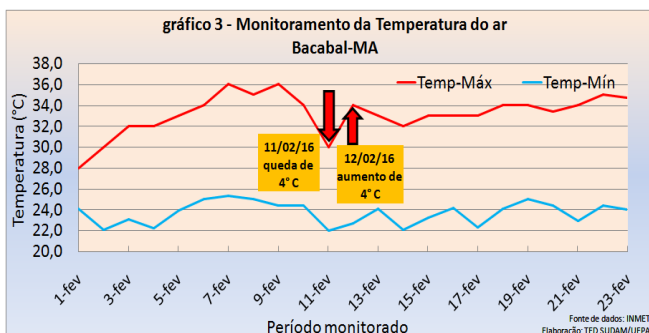
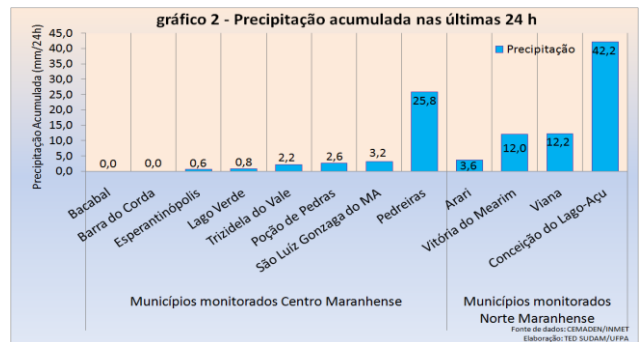
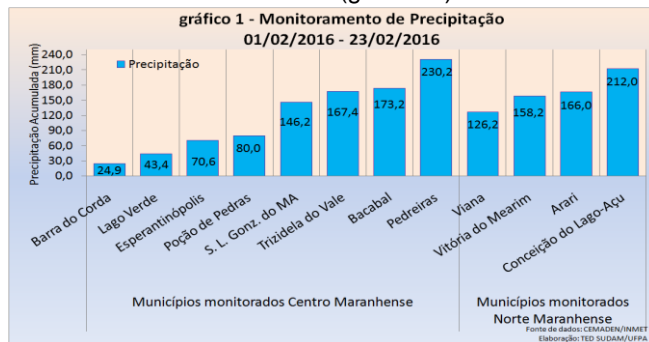


Fonte de dados: CPC/NCEP/ANA; Elaboração TED SUDAM/UFPA.

Monitoramento Climático

As variáveis climáticas monitoradas (Precipitação, temperatura e umidade do ar) para o período de 01 a 23/02/2016 e o registro de precipitação para as últimas 24 h, são representadas nos gráficos abaixo. No gráfico 1 é ilustrado a distribuição das chuvas nos municípios monitorados da mesorregião do Centro Maranhense (CM) e Norte Maranhense (NM). De acordo com os dados do CEMADEN/ANA, São Luiz Gonzaga do Maranhão, Trizidela do Vale, Bacabal e Pedreiras, foram os municípios de maior volume acumulado de chuvas ocorridas na mesorregião do (CM), acima de 140 mm. Para o período analisado, o município de Bacabal se encontra com 67 % do volume pluviométrico esperado para todo o mês de fevereiro. No (NM) todos os municípios apresentam maiores volumes pluviométricos, acima de 120 mm. Nas últimas 24 h os municípios inseridos no (CM) não apresentaram chuvas significativas, com exceção do município de Pedreiras, na mesorregião do (NM) chuvas significativas de 42,2 mm foram contabilizadas no município de Conceição do Lago-Açu (gráfico 2).

O perfil da temperatura do ar registrado em Bacabal indica que as variações diárias de temperatura apresentaram significativa variação, quando a temperatura máxima sofreu queda e aumento de 4 °C nos dias 11/02 e 12/02 (gráfico 3). Observa-se que o monitoramento da temperatura do ar em Bacabal nos vinte e três dias do mês apresentou significativa variação dos extremos máximos e mínimos (gráfico 3). Os índices de umidade estão oscilando entre 53 % e 98 % (gráfico 4).



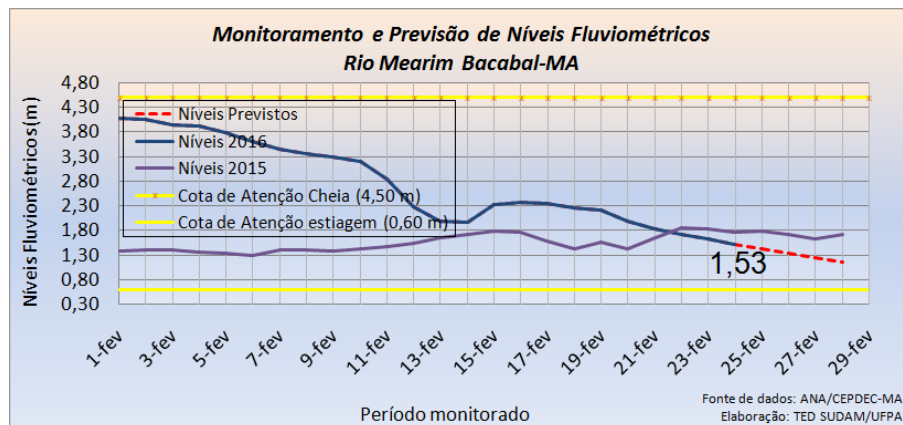
BOLETIM HIDROCLIMÁTICO PERÍODO CHUVOSO

APLICAÇÕES PARA ALERTA DE DESASTRES E AÇÕES DE DEFESA CIVIL

BOLETIM DE ALERTA DIÁRIO PARA O MUNICÍPIO DE BACABAL (CENTRO MARANHENSE) - MA

Monitoramento e Previsão Hidrológica Rio Mearim em Bacabal

O nível do rio Mearim em Bacabal apresentou descenso por oito dias consecutivos. O nível do rio iniciou sinais de vazante desde o dia 17/02/2016. Na data de hoje (24/02/2016), o nível do rio decresceu 09 (nove) cm, saindo de 1.62 para 1.53 m, segundo dados obtidos da estação telemétrica da ANA (Agência Nacional de Águas). A situação verificada esse ano mostra que o nível do rio Mearim se encontra 23 cm abaixo do observado no mesmo dia de 2015 (**linha em lilás**). O modelo de previsão hidrológica com 4 dias de antecedência indica que nos dias: 25, 26, 27 e 28/02/2016, o nível do rio Mearim poderá atingir: 1.44, 1.35, 1.26 e 1.17 m, respectivamente. Portanto, a situação de vazante do rio Grajaú deve continuar nos próximos dias. Conforme ilustrado no gráfico abaixo. Os extremos fluviométricos até o último dado atualizado são: máximo 4,09 m no dia 01/02 e mínimo 1.53 m no dia 24/02.



Previsão de Precipitação (Mesorregião do Centro Maranhense) – 25/02/2016

A quinta-feira se apresenta com manhã de tempo ensolarado e sol entre nuvens. À tarde, o tempo quente e abafado favorece o aumento da nebulosidade. Dessa forma, são esperadas pancadas de chuvas isoladas e de curta duração, que podem resultar em chuvas de até 10 mm em maior parte da região.

Previsão de Precipitação (Mesorregião Norte Maranhense) – 25/02/2016

A quinta-feira se apresenta com manhã de tempo ensolarado e sol entre nuvens. À tarde, o tempo quente e abafado favorece o aumento da nebulosidade. Dessa forma, são esperadas pancadas de chuvas isoladas e de curta duração, que podem resultar em chuvas acima de 10 mm em maior parte da região.

Portanto, recomenda-se que seja intensificado o monitoramento nas áreas de riscos identificadas pelas coordenações municipais de Defesa Civil, em razão das freqüentes e fortes chuvas que favorecem a ocorrência de enxurradas, alagamentos e aumento do nível dos principais tributários do rio Mearim.

Instituições Parceiras:

