

BOLETIM HIDROCLIMÁTICO

PERÍODO CHUVOSO

APLICAÇÕES PARA ALERTA DE DESASTRES E AÇÕES DE DEFESA CIVIL

BOLETIM DE ALERTA DIÁRIO PARA O MUNICÍPIO DE BACABAL - MA (CENTRO-MARANHENSE - MA)

Monitoramento da Precipitação na Bacia do Mearim

A **figura 1** representa o comportamento climatológico da precipitação ocorrida no período de 01/02 a 24/02/2016 na bacia hidrográfica do rio Mearim. De acordo com a série climatológica (1981-2010) de precipitação do CPC/NCEP, as chuvas que alcançaram a extensão da bacia nesse período apresentaram comportamento abaixo do padrão climatológico, para o alto e baixo Mearim. Na região do alto Mearim as anomalias negativas foram mais acentuadas onde o volume acumulado apresentou apenas 20 % do total esperado para o período. O baixo Mearim apresentou anomalias negativas com 60 % do volume pluviométrico, ou seja, nessa área as chuvas ficaram em 40% do volume esperado para o período.

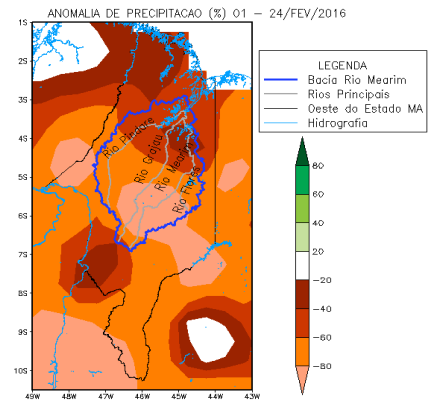
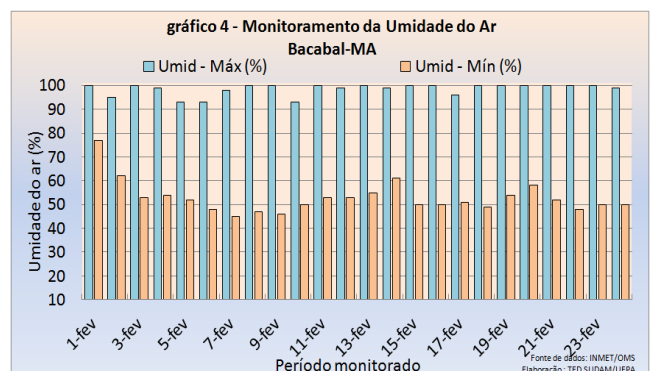
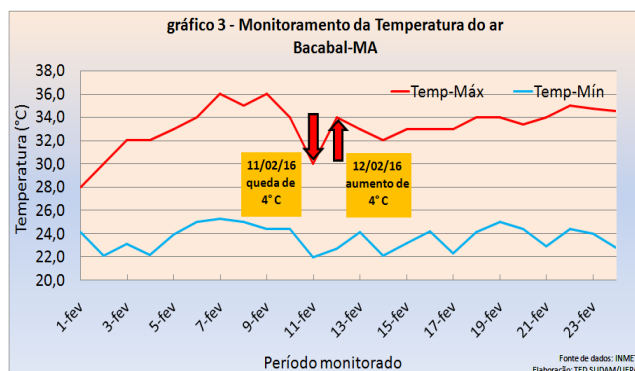
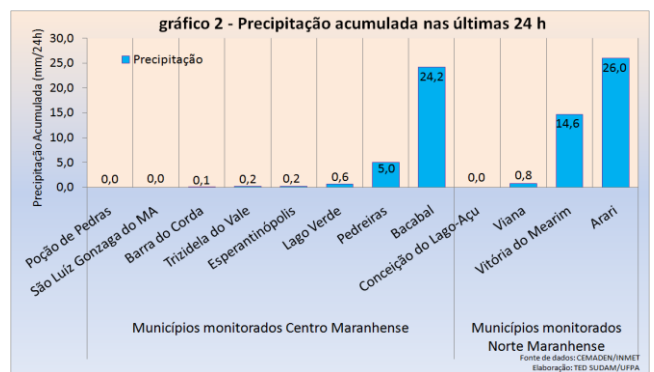
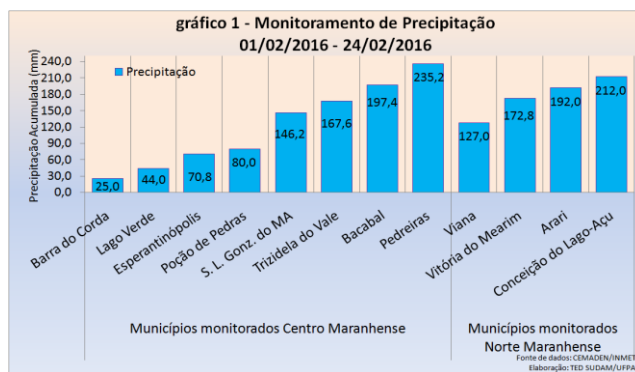


Figura 1- Comportamento Climatológico das chuvas durante o mês de fev/2016 na bacia do rio Mearim. Anomalias positivas (em tons de verde, chuvas acima da média); Anomalias negativas (em tons de laranja, chuvas abaixo da média). Fonte de dados: CPC/NCEP/ANA; Elaboração TED SUDAM/UFPA.

Monitoramento Climático

As variáveis climáticas monitoradas (Precipitação, temperatura e umidade do ar) para o período de 01 a 24/02/2016 e o registro de precipitação para as últimas 24 h, são representadas nos gráficos abaixo. No gráfico 1 é ilustrado a distribuição das chuvas nos municípios monitorados da mesorregião do Centro Maranhense (CM) e Norte Maranhense (NM). De acordo com os dados do CEMADEN/ANA, São Luiz Gonzaga do Maranhão, Trizidela do Vale, Bacabal e Pedreiras, foram os municípios de maior volume acumulado de chuvas ocorridas na mesorregião do (CM), acima de 140 mm. Para o período analisado, o município de Bacabal se encontra com 76 % do volume pluviométrico esperado para todo o mês de fevereiro. No (NM) todos os municípios apresentam volumes pluviométricos acima de 120 mm. Nas últimas 24 h os municípios inseridos no (CM) não apresentam chuvas significativas, com exceção do município de Bacabal, que contabilizou 24,2 mm, na mesorregião do (NM) chuvas significativas nos municípios de Vitória do Mearim e Arari (gráfico 2).

O perfil da temperatura do ar registrado em Bacabal indica que as variações diárias de temperatura apresentaram significativa variação, quando a temperatura máxima sofreu queda e aumento de 4 °C nos dias 11/02 e 12/02 (gráfico 3). Os índices de umidade estão oscilando entre 53 % e 99 % (gráfico 4).



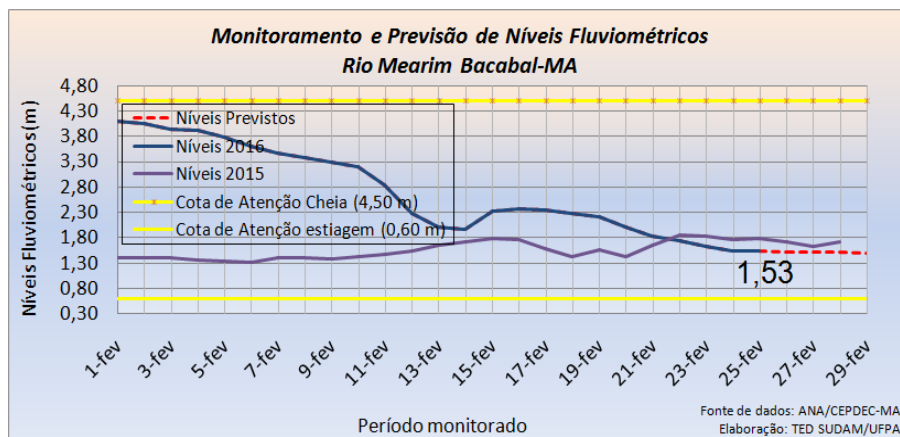
BOLETIM HIDROCLIMÁTICO PERÍODO CHUVOSO

APLICAÇÕES PARA ALERTA DE DESASTRES E AÇÕES DE DEFESA CIVIL

BOLETIM DE ALERTA DIÁRIO PARA O MUNICÍPIO DE BACABAL (CENTRO MARANHENSE) - MA

Monitoramento e Previsão Hidrológica Rio Mearim em Bacabal

O nível do rio Mearim em Bacabal apresentou estabilidade nas últimas 24 h. Na data de hoje (25/02/2016), o nível do rio acusou 1.53 m, segundo dados obtidos da estação telemétrica da ANA (Agência Nacional de Águas). A situação verificada esse ano mostra que o nível do rio Mearim se encontra 25 cm abaixo do observado no mesmo dia de 2015 (linha em lilás). O modelo de previsão hidrológica com 4 dias de antecedência indica que nos dias: 26, 27, 28 e 29/02/2016, o nível do rio Mearim poderá atingir: 1.52, 1.52, 1.51 e 1.50 m, respectivamente. Portanto, o rio Grajaú deve apresentar estabilidade até o dia 27/02, seguido de descenso nos próximos dias. Conforme ilustrado no gráfico abaixo. Os extremos fluviométricos até o último dado atualizado são: máximo 4,09 m no dia 01/02 e mínimo 1.53 m no dia 25/02.



Previsão de Precipitação (Mesorregião do Centro Maranhense) – 26/02/2016

A sexta-feira será marcada com manhã de tempo bom e sol alternado entre nuvens. No decorrer da tarde, a massa de ar quente e úmida intensifica a formação de nuvens. Assim, pancadas de chuvas de até 10 mm devem atingir a região até o final da tarde.

Previsão de Precipitação (Mesorregião Norte Maranhense) – 26/02/2016

A sexta-feira será marcada com manhã de tempo bom e sol alternado entre nuvens. No decorrer da tarde, a massa de ar quente e úmida intensifica a formação de nuvens. Assim, pancadas de chuvas de até 10 mm devem atingir a região até o final da tarde.

Portanto, recomenda-se que seja intensificado o monitoramento nas áreas de riscos identificadas pelas coordenações municipais de Defesa Civil, em razão das freqüentes e fortes chuvas que favorecem a ocorrência de enxurradas, alagamentos e aumento do nível dos principais tributários do rio Mearim.

Instituições Parceiras:

