

BOLETIM HIDROCLIMÁTICO

PERÍODO CHUVOSO

APLICAÇÕES PARA ALERTA DE DESASTRES E AÇÕES DE DEFESA CIVIL

BOLETIM DE ALERTA DIÁRIO PARA O MUNICÍPIO DE BACABAL - MA (CENTRO-MARANHENSE - MA)

Monitoramento da Precipitação na Bacia do Mearim

A **figura 1** representa o comportamento climatológico da precipitação ocorrida no período de 01/02 a 28/02/2016 na bacia hidrográfica do rio Mearim. De acordo com a série climatológica (1981-2010) de precipitação do CPC/NCEP, estima-se que as chuvas que alcançaram toda a extensão da bacia no período mencionado apresentaram comportamento abaixo do padrão climatológico. Na região do alto Mearim as chuvas corresponderam 20 % do volume esperado para o período. Já as anomalias negativas (chuvas abaixo da média) posicionadas na região do baixo Mearim ficaram em torno de 40 %, isso significa que essa região apresentou volume acumulado de 60% da média esperada para todo o período.

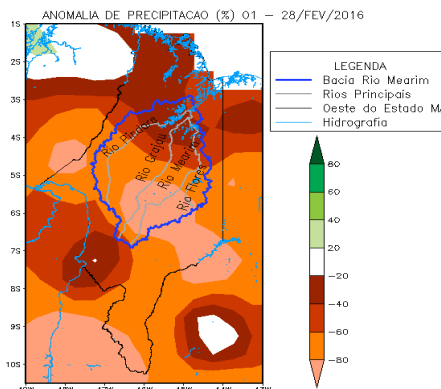


Figura 1- Comportamento Climatológico das chuvas durante o mês de fev/2016 na bacia do rio Mearim. Anomalias positivas (em tons de verde, chuvas acima da média); Anomalias negativas (em tons de laranja, chuvas abaixo da média). Fonte de dados: CPC/NCEP/ANA; Elaboração TED SUDAM/UFPA.

Monitoramento Climático

As variáveis climáticas monitoradas (Precipitação, temperatura e umidade do ar) para o período de 01 a 28/02/2016 e o registro de precipitação para as últimas 24 h, são representadas nos gráficos abaixo. No gráfico 1 é ilustrado a distribuição das chuvas nos municípios monitorados da mesorregião do Centro Maranhense (CM) e Norte Maranhense (NM). De acordo com os dados do CEMADEN/ANA, São Luiz Gonzaga do Maranhão, Trizidela do Vale, Bacabal e Pedreiras, são os municípios de maior volume acumulado de chuvas ocorridas na mesorregião do (CM), com acumulados acima de 150 mm. Para o período analisado, o município de Bacabal se encontra com 77 % do volume pluviométrico esperado para todo o mês de fevereiro. No (NM) todos os municípios apresentam volumes pluviométricos acima de 230 mm. Nas últimas 24 h os municípios inseridos no (CM) e (NM) não apresentaram chuvas significativas (gráfico 2).

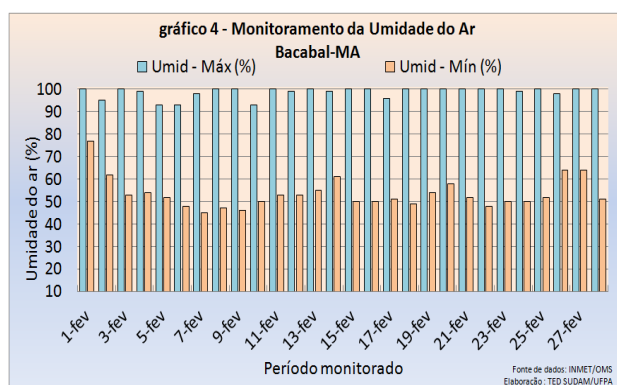
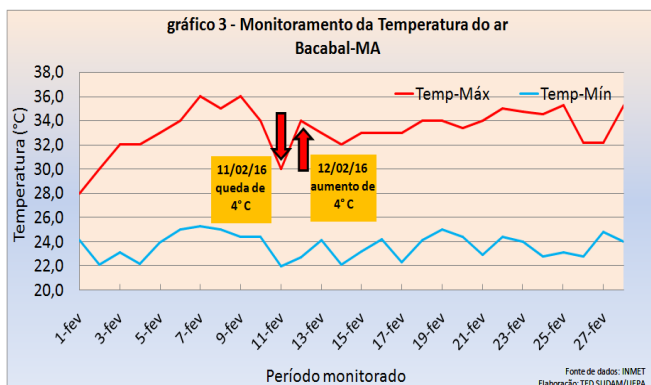
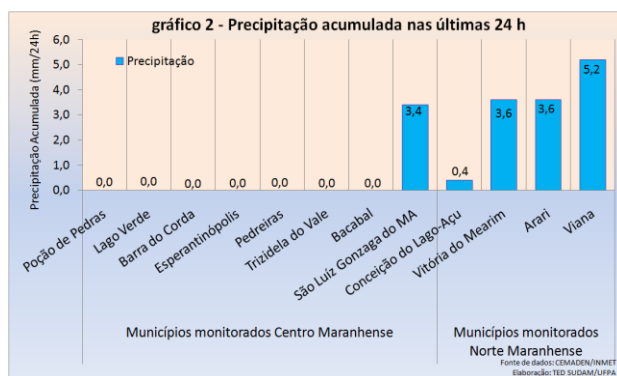
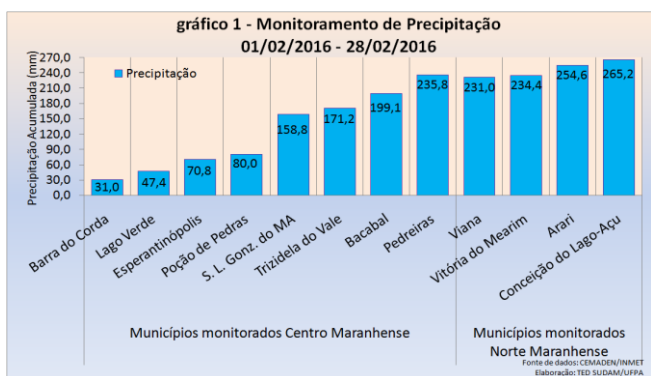
O perfil da temperatura do ar registrado em Bacabal indica que as variações diárias de temperatura apresentaram significativa variação, quando a temperatura máxima sofreu queda e aumento de 4 °C nos dias 11/02 e 12/02 (gráfico 3). Os índices de umidade estão oscilando entre 54 % e 99 % (gráfico 4).

TERMO DE EXECUÇÃO
 DESCENTRALIZADA
 Nº682309/2014

SUDAM / UFPA

PROJETO
 INTEGRAÇÃO E INTERDISCIPLINARIDADE PARA PREPARAÇÃO EM AÇÕES PREVENTIVAS NA GESTÃO DE RISCOS E RESPOSTAS A DESASTRES NA AMAZÔNIA

Nº do Boletim:
 97/1937
 Elaborado:
 29/02/2016



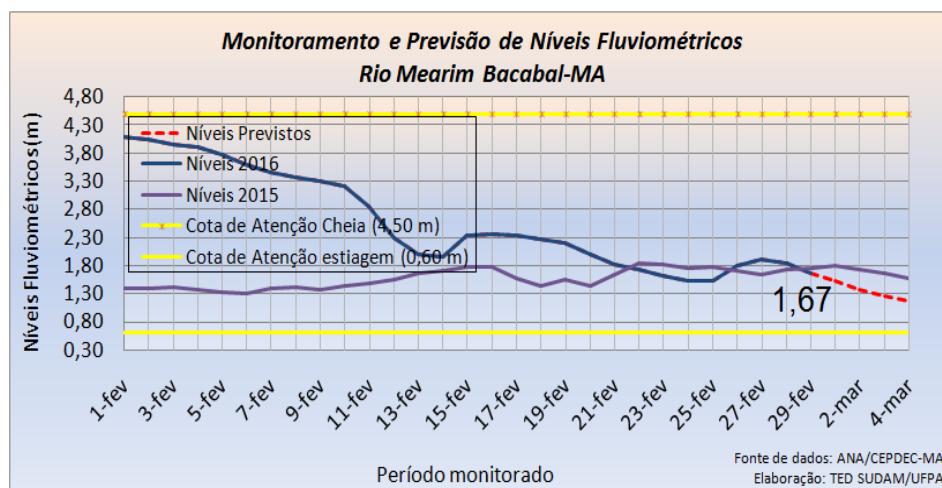
BOLETIM HIDROCLIMÁTICO PERÍODO CHUVOSO

APLICAÇÕES PARA ALERTA DE DESASTRES E AÇÕES DE DEFESA CIVIL

BOLETIM DE ALERTA DIÁRIO PARA O MUNICÍPIO DE BACABAL (CENTRO MARANHENSE) - MA

Monitoramento e Previsão Hidrológica Rio Mearim em Bacabal

O nível do rio Mearim em Bacabal apresentou descenso nas últimas 24 h. Na data de hoje (29/02/2016), o nível do rio decresceu 17 (dezessete) cm, saindo de 1.84 para 1,67 m, segundo dados obtidos da estação telemétrica da ANA (Agência Nacional de Águas). O modelo de previsão hidrológica com 4 dias de antecedência indica que nos dias: 01, 02, 03 e 04/03/2016, o nível do rio Mearim poderá atingir: 1.52, 1.37, 1.27 e 1.17 m, respectivamente. Portanto, o rio Mearim deve apresentar descenso nos próximos dias. Conforme ilustrado no gráfico abaixo. Os extremos fluviométricos até o último dado atualizado são: máximo 4,09 m no dia 01/02 e mínimo 1.53 m no dia 25/02.



Previsão de Precipitação (Mesorregião do Centro Maranhense) – 01/03/2016

Na terça-feira o sol aparece intercalado entre nuvens no decorrer da manhã. À tarde, essa condição tende a ser intensificada pela presença de um sistema, o que favorece a formação de nuvens carregadas. Dessa forma, pancadas de chuvas podem resultar em acumulado acima de 10 mm em pontos isolados da região.

Previsão de Precipitação (Mesorregião Norte Maranhense) – 01/03/2016

Na terça-feira o sol aparece intercalado entre nuvens no decorrer da manhã. À tarde, essa condição tende a ser intensificada pela presença de um sistema, o que favorece a formação de nuvens carregadas. Dessa forma, pancadas de chuvas podem resultar em acumulado acima de 10 mm em pontos isolados da região.

Portanto, recomenda-se que seja intensificado o monitoramento nas áreas de riscos identificadas pelas coordenações municipais de Defesa Civil, em razão das freqüentes e fortes chuvas que favorecem a ocorrência de enxurradas, alagamentos e aumento do nível dos principais tributários do rio Mearim.

Instituições Parceiras:

