

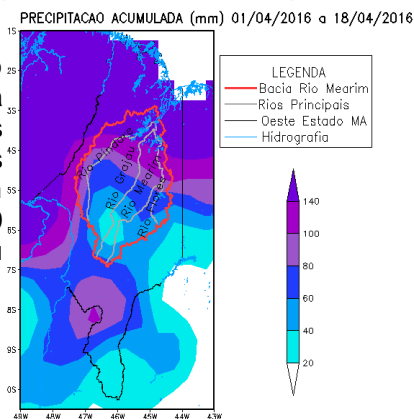
BOLETIM HIDROCLIMÁTICO PERÍODO CHUVOSO

APLICAÇÕES PARA ALERTA DE DESASTRES E AÇÕES DE DEFESA CIVIL

BOLETIM DE ALERTA DIÁRIO PARA O MUNICÍPIO DE GRAJAÚ - MA (CENTRO-MARANHENSE - MA)

Monitoramento da Precipitação na Bacia do Mearim

A figura ao lado representa a distribuição da precipitação acumulada para o período de 01/04/2016 a 18/04/2016 na extensão da bacia hidrográfica do rio Mearim. De acordo com os dados de precipitação obtidos do CPC/NCEP, estima-se que nos dezoito dias do mês de abril, áreas do alto e médio Mearim apresentaram volume acumulado de precipitação entre 20 a 100 mm de chuva, já a região do baixo Mearim apresentou precipitação acumulada acima de 140 mm.



Fonte de dados: CPC/NCEP/ANA; Elaboração TED SUDAM/UFPA.

Monitoramento Climático

As variáveis climáticas monitoradas (Precipitação, temperatura e umidade do ar) para o período de 01/04 a 18/04 e o registro de precipitação para as últimas 24 h, são representadas nos gráficos abaixo. No gráfico 1 é ilustrado a distribuição das chuvas nos municípios monitorados da mesorregião do Centro Maranhense (CM) e Norte Maranhense (NM). De acordo com os dados do CEMADEN/ANA, os municípios inseridos no (CM) como Satubinha e Pio XII apresentaram acumulado de chuvas de 130,8 mm e 139,8 mm. Para os dezoito dias do mês de abril o município de Grajaú se encontra com 03 % do volume pluviométrico esperado para todo mês. Dentre os municípios inseridos na mesorregião do (NM) todos apresentaram acumulados de chuva que já ultrapassa 148,0 mm (gráfico 1). Nas últimas 24 h, não foram contabilizadas chuvas significativas para as mesorregiões do (CM) e (NM) (gráfico 2).

O monitoramento da temperatura em Grajaú mostra que a média da temperatura máxima é de 32,4 °C, sendo que a maior temperatura do período ocorreu no dia 18/04 (35,0 °C), porém no dia 06/04 e 07/04 houve mudança brusca na temperatura máxima. Já a média da temperatura mínima é de 23,9 °C, sendo que até o momento a menor temperatura foi de 22,5 °C, no dia 14/04 (gráfico 3). Os índices de umidade estão oscilando entre 51 % e 85 % (gráfico 4).

gráfico 1 - Monitoramento de Precipitação
 01/04/2016 - 18/04/2016

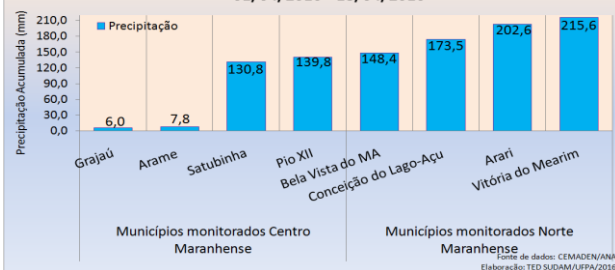


gráfico 2 - Precipitação acumulada nas últimas 24 h

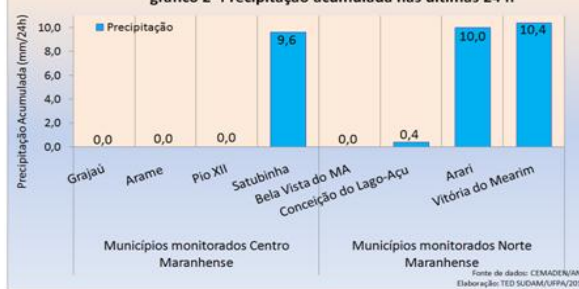


gráfico 3 - Monitoramento da Temperatura do ar

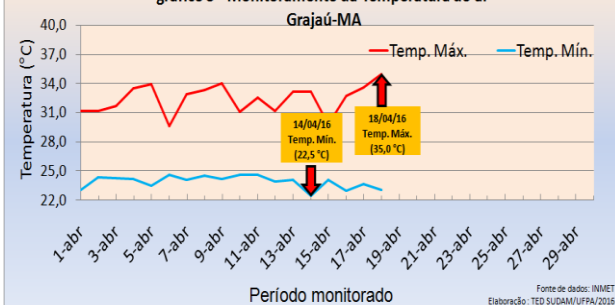
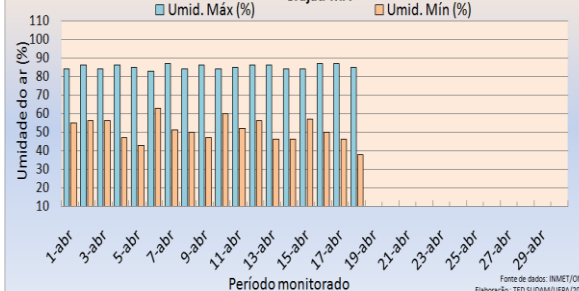


gráfico 4 - Monitoramento da Umidade do Ar
 Grajaú-MA



Elaborado:
 19/04/2016

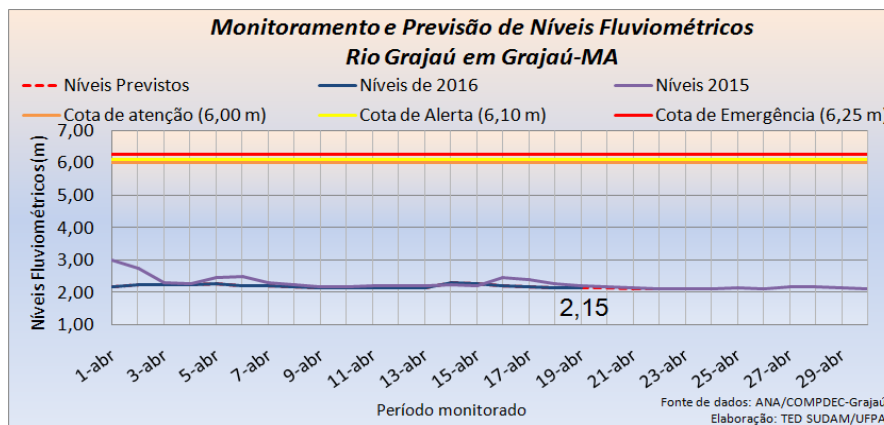
BOLETIM HIDROCLIMÁTICO PERÍODO CHUVOSO

APLICAÇÕES PARA ALERTA DE DESASTRES E AÇÕES DE DEFESA CIVIL

BOLETIM DE ALERTA DIÁRIO PARA O MUNICÍPIO DE GRAJAÚ (CENTRO MARANHENSE) - MA

Monitoramento e Previsão Hidrológica Rio Grajaú em Grajaú

O nível do rio Grajaú em Grajaú apresenta descenso desde o dia 15/04. Na data de hoje (19/04/2016), o nível do rio decresceu 01 (um) cm, saindo de 2.16 para 2.15, segundo dados obtidos da estação telemétrica da ANA (Agência Nacional de Águas). A situação verificada este ano mostra que o nível do rio Grajaú se encontra 07 cm abaixo do observado no mesmo dia de 2015 (**linha em lilás**). O modelo de previsão hidrológica com 4 dias de antecedência indica que nos dias: 20, 21, 22 e 23/04/2016, o nível do rio Grajaú deva alcançar: 2.14, 2.13, 2.12 e 2.11 m, respectivamente. Portanto, o nível do rio deve continuar apresentando descenso nos próximos dias. Conforme ilustrado no gráfico abaixo. Os extremos fluviométricos até o último dado atualizado são: máximo 2.31 m no dia 14/04 e mínimo 2.14 m no dia 13/04.



Previsão de Precipitação (Mesorregião do Centro Maranhense) – 20/04/2016

A quarta-feira se apresenta com manhã de tempo ensolarado e pouca presença de nuvens. No decorrer da tarde, a elevada temperatura e a baixa umidade do ar continua desfavorável a formação de nuvens carregadas. Portanto, o dia segue estável com indicativo de chuva leve na maior parte da região.

Previsão de Precipitação (Mesorregião Norte Maranhense) – 20/04/2016

A quarta-feira se apresenta com manhã de tempo ensolarado e pouca presença de nuvens. No decorrer da tarde, a elevada temperatura e a baixa umidade do ar continua desfavorável a formação de nuvens carregadas. Portanto, o dia segue estável com indicativo de chuva leve na maior parte da região.

Portanto, recomenda-se que seja intensificado o monitoramento nas áreas de riscos identificadas pelas coordenações municipais de Defesa Civil, em razão das frequentes chuvas que favorecem a ocorrência de enxurradas, alagamentos e aumento do nível dos principais tributários do rio Mearim.

Instituições Parceiras:

